



Direction d'école



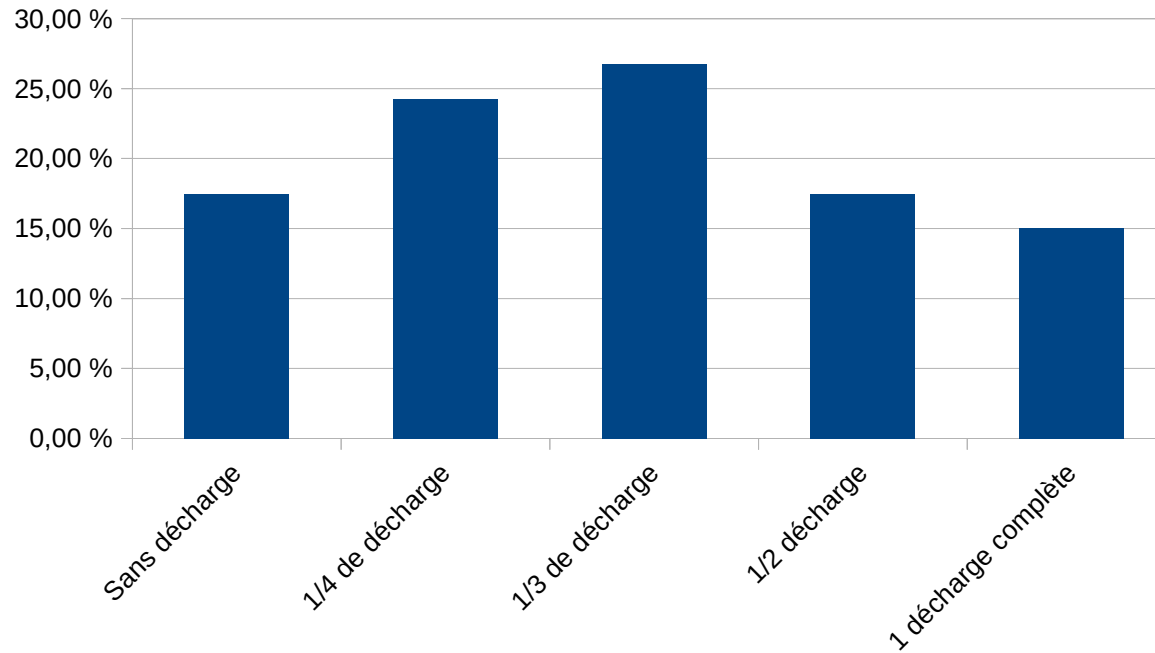
Direction d'Ecole dans le 06. Janvier 2026

Dessine moi un·e Directeur·trice dans les Alpes Maritimes (Y compris des Chargé·es d'Ecole -Classe unique).

Direction d'Ecole dans le 06. Janvier 2026

Les Décharges de Direction.

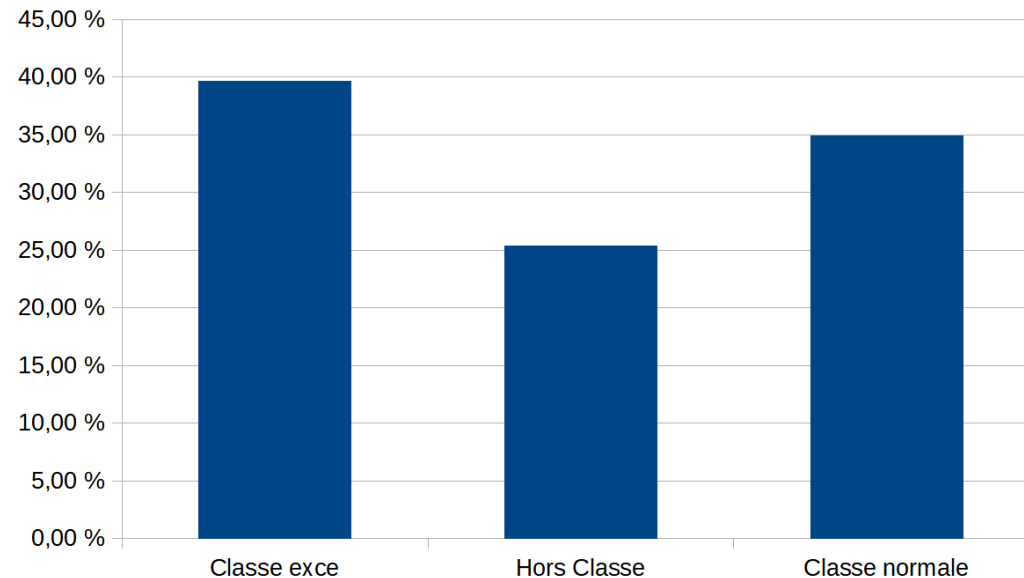
Situation actuelle dans les Alpes Maritimes pour ce qui concerne les décharges de Direction



Direction d'Ecole dans le 06. Janvier 2026

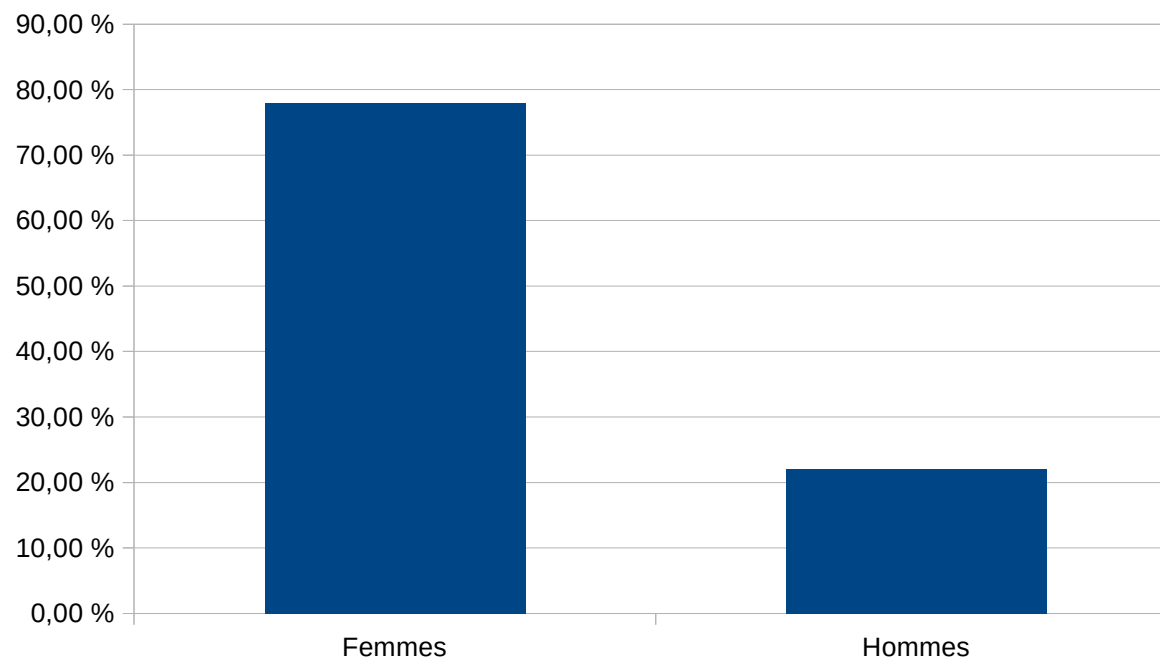
Grades chez les Directeur-trices du 06

Il n'est pas anormal que la proportion en classe exceptionnelle soit plus importante que pour les autres fonctions exercées. (39,5 % en classe exceptionnelle contre 14,41 % pour l'ensemble des P.E. et 25 % en hors classe contre 23 % pour l'ensemble des P.E. dans la mesure où les collègues sont plus souvent plus « anciens ».



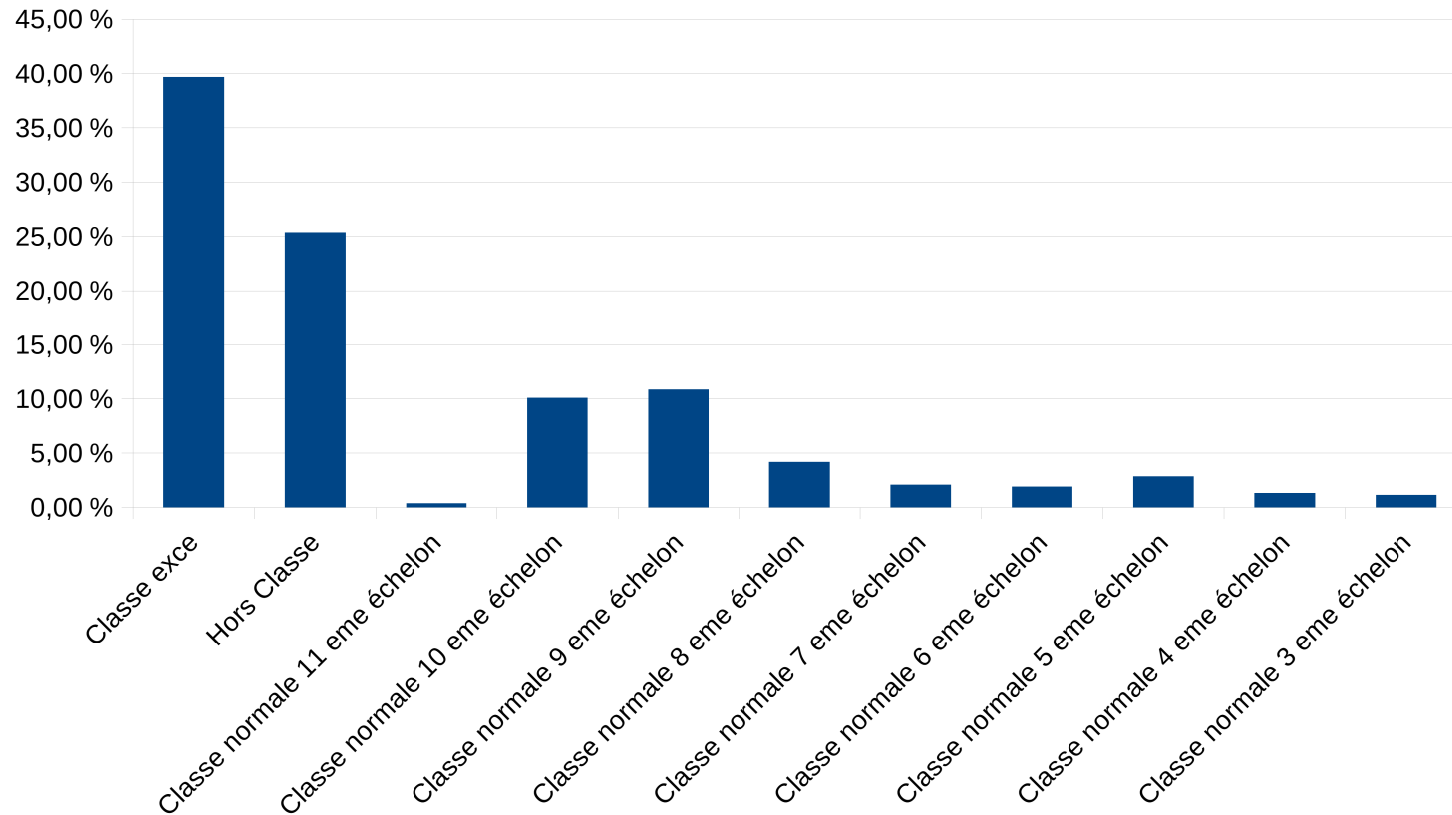
Direction d'Ecole dans le 06. Janvier 2026

Proportion Femmes/Hommes



Direction d'Ecole dans le 06. Janvier 2026

Grade et Echelons des Directeur-trices dans le 06



Direction d'Ecole dans le 06. Janvier 2026



Que touchent en plus les Directeur·trices ?

Les Bonifications Indiciaires

Direction Classe unique	3 points	Environ 11,76€ net
Directions 2/3 classes	16 points	Environ 62,72€ net
Directions 5 à 9 classes	30 points	Environ 117,60€ net
Directions 10 classes et +	40 points	Environ 156,80€ net

Cette bonification indiciaire n'apparaît pas de manière spécifique mais se rajoute à l'indice (Dans l'exemple ci-dessous, le collègue qui est au 8ème échelon de la Classe Normale, devrait avoir un indice de 562 mais avec les 40 points d'une direction à 10 classes et + cela lui donne 40 points indiciaires qui font que son indice est de 602 - 562 + 40. Cette non séparation amène souvent les Directeurs·trices à ne pas connaître cette Bonification Indiciaire.

ÉCH.	INDICE OU NBI D'HEURES	TALX HORAIRE OU NBI
08	0602	NBI 008

Pour toutes et tous, quelle que soit la taille de l'école une Nouvelle Bonification (NBI) de 8 points soit environ 31,36€ net

Direction d'Ecole dans le 06. Janvier 2026
Que touchent en plus les Directeur·trices ?
L'ISS (Indemnité de Sujétions Spéciales)



	Dir. 1 à 3 classes	Dir. 4 à 9 classes	Dir. 10 classes +
	Par mois en net	Par mois en net	Par mois en net
Montant de base	224,45 €	254,67 €	284,89 €
Montant REP	269,33 €	305,60 €	341,87 €
Montant REP+	336,67 €	382,00 €	427,33 €
Intérim de direction	336,67 €	382,00 €	427,33 €
Intérim de direction REP	404,00 €	458,40 €	512,80 €
Intérim de direction REP+	505,00 €	573,00 €	641,00 €

A noter que les interims de direction ne touchent pas de Bonification Indiciaire